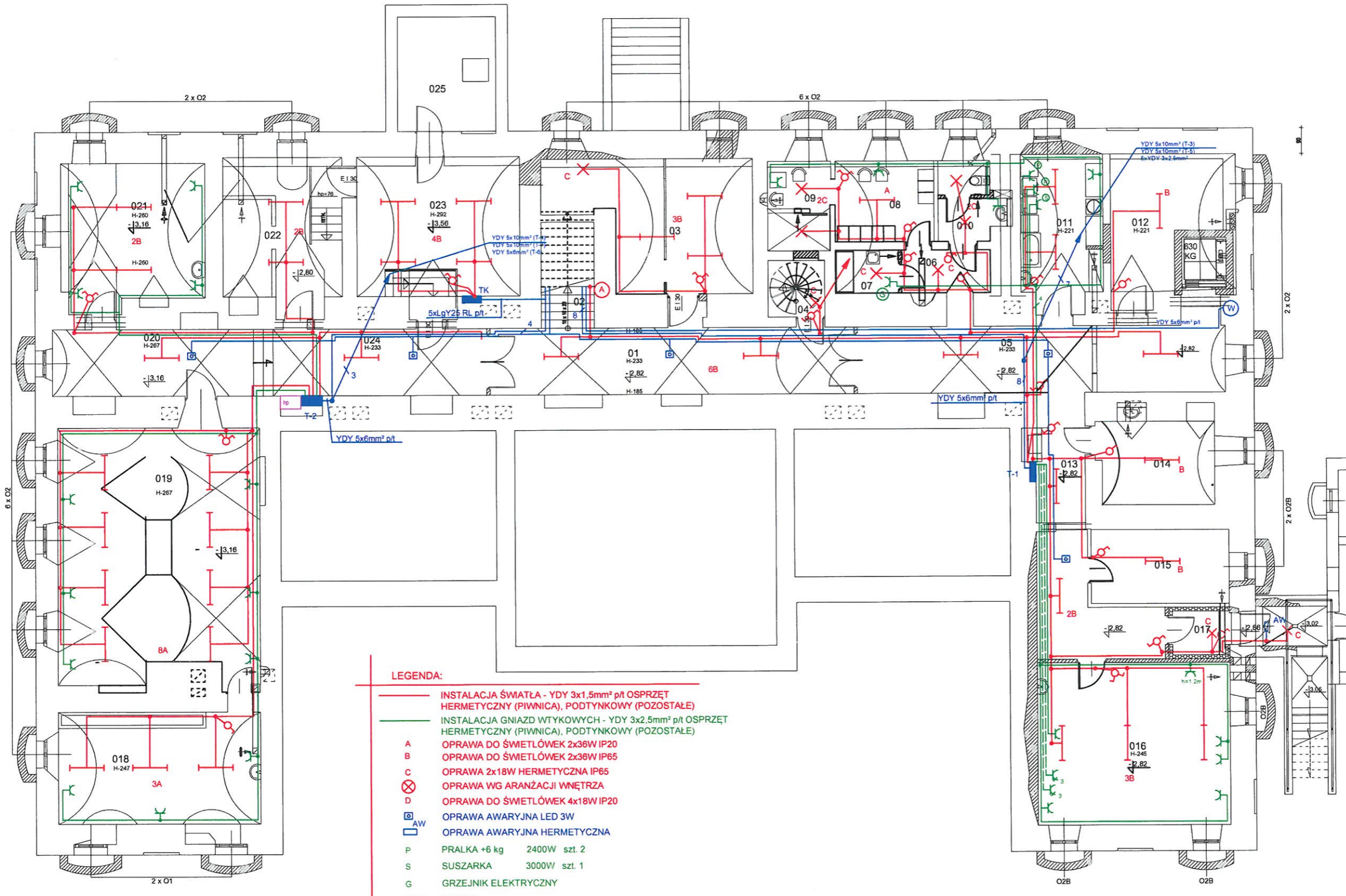
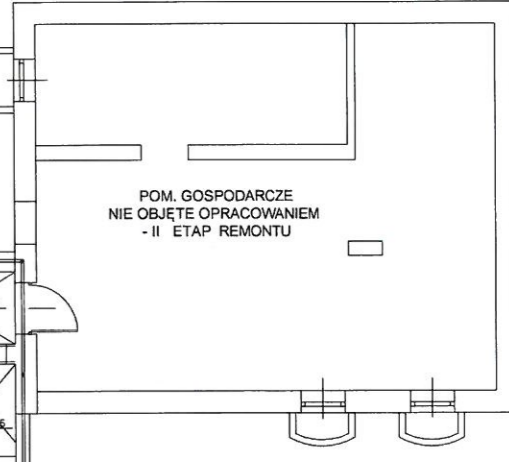


BOJADŁA - PAŁAC  
UL. KOŚCIELNA NR 1



WYKAZ POMIESZCZEŃ - PIWNICA

NR	NAZWA POMIESZCZENIA	POBUDZKA	POW. m <sup>2</sup>
01	KOMUNIKACJA	PLYTY CERAMICZNE	38,76
02	SCHODY	PLYTY ANTYPOŻAROWE	2,12
03	POMIESZCZENIE TECHNICZNE	TERAKOTA	35,03
04	SCHODY STALOWE KRĘDZONE	PLYTY CERAMICZNE	3,88
05	KOMUNIKACJA	PLYTY CERAMICZNE	32,12
06	PRZEDSIÖKIEK	PLYTY CERAMICZNE	4,84
07	POMIESZCZENIE PORZĄDKOWE	PLYTY CERAMICZNE	3,28
08	SZATNA PERSONELU	PLYTY CERAMICZNE	8,87
09	PRZEDSIÖKALNA	PLYTY CERAMICZNE	6,87
10	WC PERSONELU	PLYTY CERAMICZNE	6,18
11	POMIESZCZENIE GOSPODARZE	PLYTY CERAMICZNE	14,88
12	MAGAZYN	PLYTY CERAMICZNE	16,81
13	KOMUNIKACJA	PLYTY CERAMICZNE	18,85
14	MAGAZYN	PLYTY CERAMICZNE	11,78
15	MAGAZYN	PLYTY CERAMICZNE	12,38
16	POMIESZCZENIE GOSPODARZE	PLYTY CERAMICZNE	38,82
17	WATROLAP	PLYTY CERAMICZNE	3,88
18	MAGAZYN	PLYTY CERAMICZNE	34,83
19	MAGAZYN	PLYTY CERAMICZNE	81,83
20	KOMUNIKACJA	PLYTY CERAMICZNE	17,81
21	POKÓJ KONSERWATORA	PLYTY CERAMICZNE	24,82
22	POMIESZCZENIE TECHNICZNE	TERAKOTA	28,82
23	KOMUNIKACJA	PLYTY CERAMICZNE	17,83
24	MAGAZYN ISTNIENIACY	POL. CEMENTOWA	13,83
OGÓLEM POW. UŻYTKOWA - PIWNICA			Pu = 444,83m <sup>2</sup>



SZYBKIŁE WYŁĄCZENIE ZASILANIA!

- LEGENDA:**
- INSTALACJA ŚWIATŁA - YDY 3x1,5mm<sup>2</sup> p/t OSPRZĘT HERMETYCZNY (PIWNICA), PODTYNKOWY (POZOSTAŁE)
  - INSTALACJA GNIAZD WTYKOWYCH - YDY 3x2,5mm<sup>2</sup> p/t OSPRZĘT HERMETYCZNY (PIWNICA), PODTYNKOWY (POZOSTAŁE)
  - A OPRAWA DO ŚWIETŁÓWEK 2x36W IP20
  - B OPRAWA DO ŚWIETŁÓWEK 2x36W IP65
  - C OPRAWA 2x18W HERMETYCZNA IP65
  - D OPRAWA DO ŚWIETŁÓWEK 4x18W IP20
  - AW OPRAWA AWARYJNA LED 3W
  - AW OPRAWA AWARYJNA HERMETYCZNA
  - P PRALKA +6 kg 2400W szt. 2
  - S SUSZARKA 3000W szt. 1
  - G GRZEJNIK ELEKTRYCZNY
  - ⊗ KINKIET

PRACOWNIA PROJEKTOWA RENOWACJA 66-006 ZIELONA GÓRA UL. OCZŁA - HENRYKA ŁASAKA NR 1			
Nazwa i adres:	BUDYNEK USŁUGOWY - PAŁAC BOJADŁA UL. KOŚCIELNA NR 1		
Tytuł rysunku:	RZUT PIWNIC INSTALACJA ŚWIATŁA I GNIAZD WTYKOWYCH		
Projektant:	inż. MAREK SEWERYN w spec. Instalacyjno-Instalacyjnej	upr. 18877/02g	
Sprawdził:	inż. ANDRZEJ WROTKOWSKI w spec. Instalacyjno-Instalacyjnej	upr. 18278/02g	
Data opracowania:	wrzesień 2018r.	Skala: 1 : 100	Nr rys. E1



# BOJADŁA - PAŁAC UL. KOŚCIELNA NR 1

WYKAZ POMIESZCZEŃ - PARTER

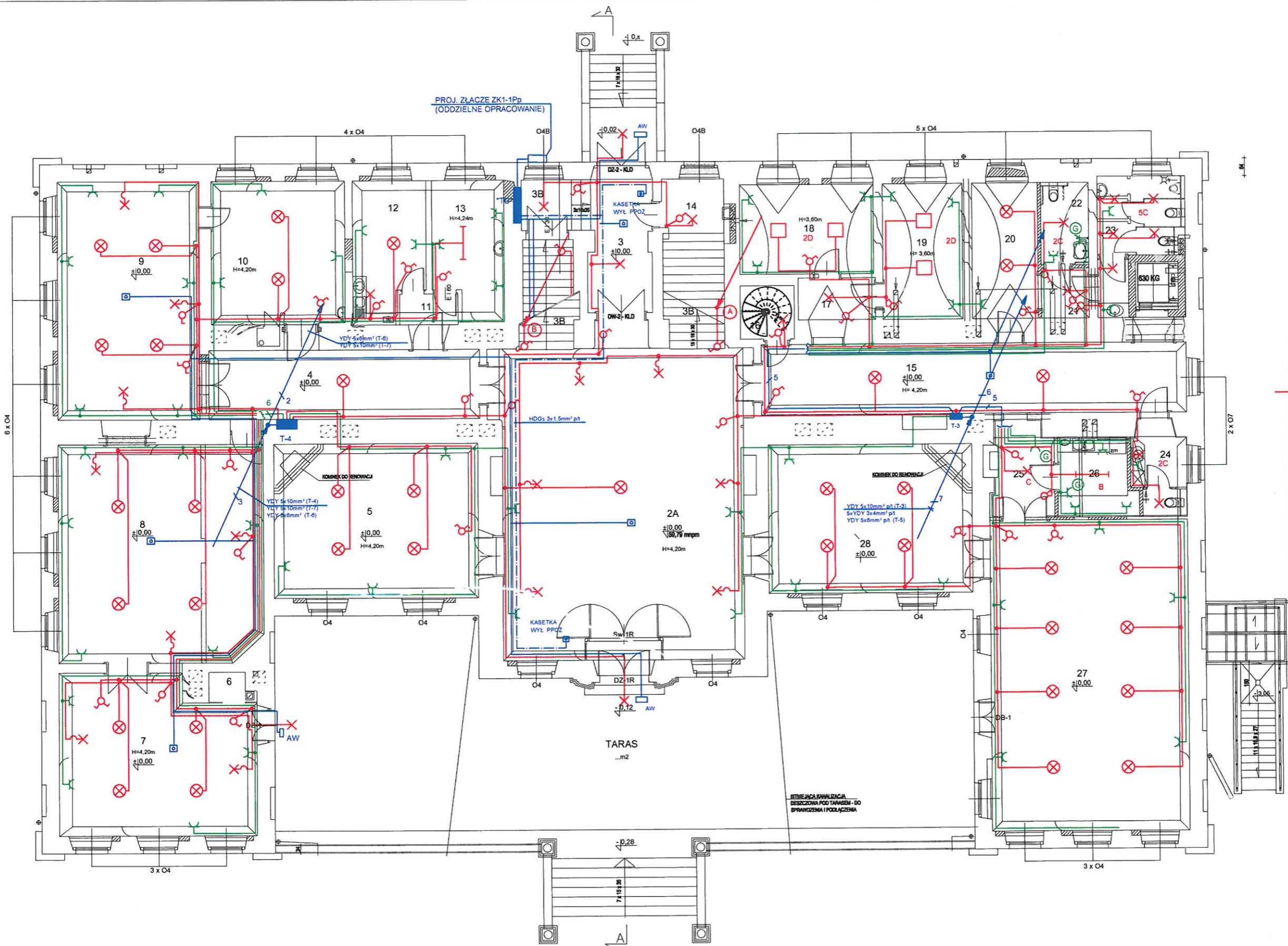
NR	NAZWA POMIESZCZENIA	POSADZKA	POW. m <sup>2</sup>
1	WATROLAP	PLYTA ISTNIEJĄCA	3,00
2A	HALL - CZĘŚĆ A	PLYTA ISTNIEJĄCA	109,14
3	KOMUNIKACJA	PLYTA ISTNIEJĄCA	113,49
3B	SCHODY DO PIWNICY	PLYTA ANTYPOŻŁODOWA	7,00
3C	SCHODY NA 1 PIĘTRO	DEBIO BTKL	10,82
4	HALL - KOMUNIKACJA	DEBIO	25,18
5	PRACOWNIA NAUKOWA	DEBIO / PARKET	41,74
6	MAGAZYN	PLYTA	1,00
7	SALA WYSTAWIENICZA NR 1	DEBIO / PARKET	20,89
8	SALA WYSTAWIENICZA NR 2	DEBIO / PARKET	60,00
9	SALA WYSTAWIENICZA NR 3	DEBIO / PARKET	44,82
10	SALA WYSTAWIENICZA NR 4	DEBIO / PARKET	26,40
11	KOMUNIKACJA	PLYTA ANTYPOŻŁODOWA	3,40
12	POKÓJ PREZIDENTÓW	DEBIO	12,80
13	POMIESZCZENIE TECHNICZNE	PLYTA ANTYPOŻŁODOWA	12,30
14	POM. NA OPRZĘT PORZĄDKOWY	PLYTA ISTNIEJĄCA	7,00
15	HALL - KOMUNIKACJA	PLYTA ISTNIEJĄCA	20,89
16	BTKL SCHODY KRĘCOŃCE	PLYTA - BŁACHA BTKL	2,00
17	KORYTARZ	PLYTA ANTYPOŻŁODOWA	6,18
18	POKÓJ BIUROWY	DEBIO	14,30
19	POKÓJ BIUROWY	DEBIO	14,30
20	HALL - BEZPRA	PLYTA ANTYPOŻŁODOWA	11,50
21	KORYTARZ	PLYTA ANTYPOŻŁODOWA	8,18
22	WC DAMSKIE NIEPEŁNOSPRAWNA	PLYTA ANTYPOŻŁODOWA	6,20
23	WC MĘSKIE	PLYTA ANTYPOŻŁODOWA	11,20
24	WC PERSONELU	PLYTA ANTYPOŻŁODOWA	6,40
25	KOMUNIKACJA	PLYTA ANTYPOŻŁODOWA	6,82
26	ZAPLECZE BALK. ZIMNAŁWA	DEBIO / PARKET	7,82
27	SALA WELDFUNKCYJNA	DEBIO / PARKET	81,20
28	HALL - INFORMACJA	DEBIO / PARKET	40,20
ODŁEBN POW. UŻYTKOWA - PARTER			Pu = 659,26 m <sup>2</sup>

## LEGENDA:

- INSTALACJA ŚWIATŁA - YDY 3x1,5mm<sup>2</sup> p/ł OSPRZĘT HERMETYCZNY (PIWNICA), PODTYNKOWY (POZOSTAŁE)
- INSTALACJA GNIAZD WTYKOWYCH - YDY 3x2,5mm<sup>2</sup> p/ł OSPRZĘT HERMETYCZNY (PIWNICA), PODTYNKOWY (POZOSTAŁE)
- A** OPRAWA DO ŚWIETŁÓWEK 2x36W IP20
- B** OPRAWA DO ŚWIETŁÓWEK 2x36W IP65
- C** OPRAWA 2x18W HERMETYCZNA IP65
- ⊗** OPRAWA WG ARANŻACJI WNEŹRZA
- ⊠** OPRAWA DO ŚWIETŁÓWEK 4x18W IP20
- ⊠** OPRAWA AWARYJNA LED 3W
- AW** OPRAWA AWARYJNA HERMETYCZNA
- P** PRALKA +6 kg 2400W szt. 2
- S** SUSZARKA 3000W szt. 1
- G** GRZEJNIK ELEKTRYCZNY
- ✗

**SZYBKIŁE WYŁĄCZENIE ZASILANIA!**

PRACOWNIA PROJEKTOWA RENOWACJA 00-000 ZIELONA GÓRA UL. OCZŁA - HENRYKA ŁASAKA NR 1			
Nazwa i adresa:	BUDYNEK USŁUGOWY - PAŁAC BOJADŁA UL. KOŚCIELNA NR 1		
Tytuł rysunku:	RZUT PARTERU INSTALACJA ŚWIATŁA I GNIAZD WTYKOWYCH		
Projektant:	inż. MAREK SEWERYN	upr. 100/7702g w spec. Instalacyjno-Instalacyjnej	
Sprawdził:	inż. ANDRZEJ WROTKOWSKI	upr. 100/7902g w spec. Instalacyjno-Instalacyjnej	
Data opracowania:	wrzesień 2016r.	Skala: 1 : 100	Nr rys. E2





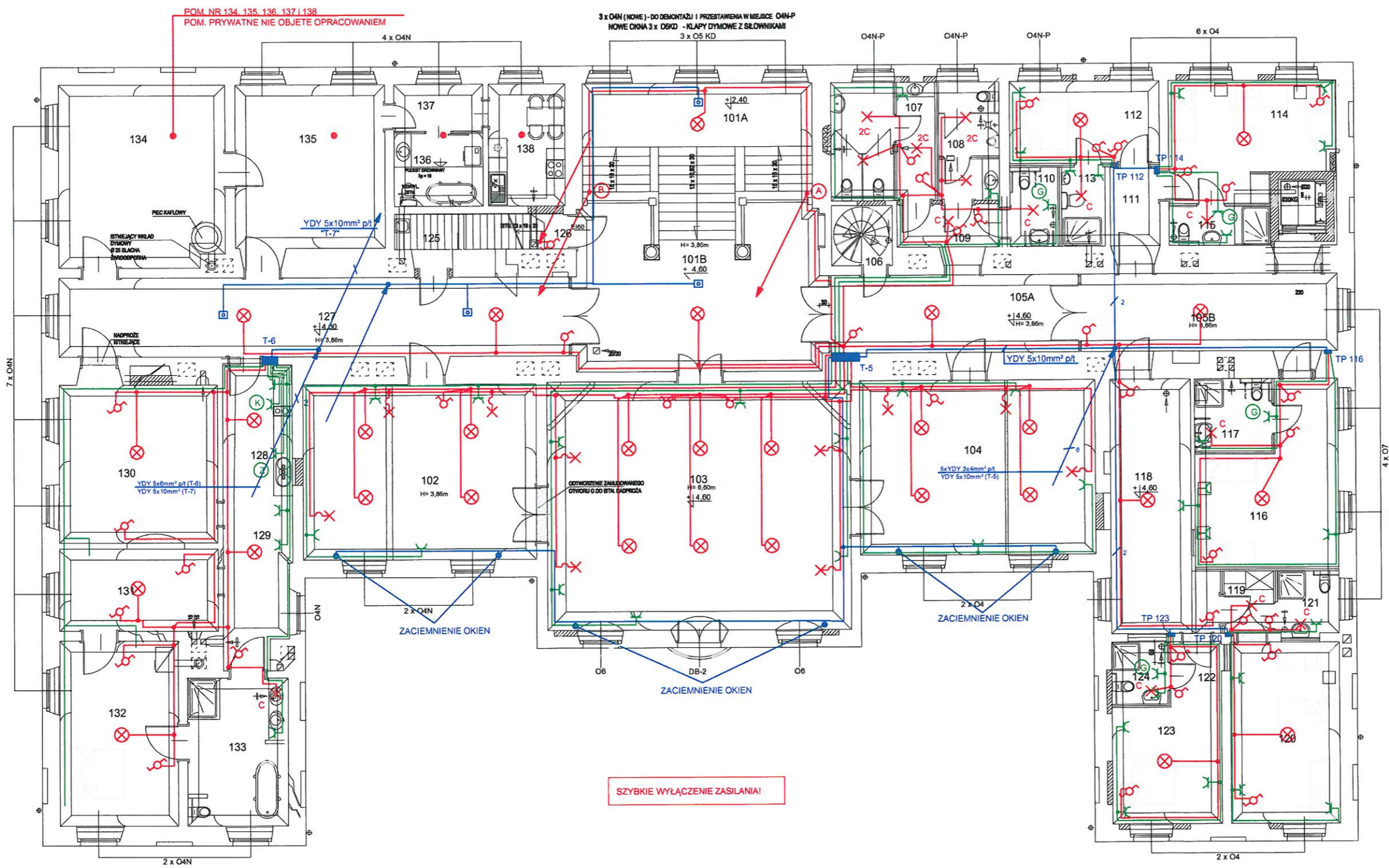
**BOJADŁA - PAŁAC**  
**UL. KOŚCIELNA NR 1**

WYKAZ POMIESZCZEŃ  
OBJĘTYCH OPRACOWANIEM - I PIĘTRO

NR	NAZWA POMIESZCZENIA	POSADZKA	POW. m <sup>2</sup>
101A	KŁATNA BIEGOWA	DEBIO	20,76
101B	HALL - KUMAROWA	DEBIO	42,08
102	CZYTELNA - BIBLIOTEKA	DEBIO	42,08
103	SALA SEMINARIJNA	DEBIO	70,03
104	SALA SEMINARIJNA	DEBIO	42,78
105A	HALL - REKREACJA SAL SEMINARIJNYCH	DEBIO	20,02
105B	REKREACJA DLA POKOJÓW GOŚCINNYCH	DEBIO	20,07
106	BIŚNIA KŁĘBOWA	FLYTR - ŚLACHA BTK	2,05
107	WC DAMSKIE	FLYTR ANTYPOLEZDOWE	12,69
108	WC MĘSKIE	FLYTR ANTYPOLEZDOWE	7,26
109	KORYTARZ	DEBIO	4,09
110	WC NIEPEŁOSPRAWNYCH	FLYTR ANTYPOLEZDOWE	3,08
111	KORYTARZ	DEBIO	4,09
112	POKOJÓW GOŚCINNY	DEBIO	12,05
113	ŁAZIENKA	FLYTR ANTYPOLEZDOWE	3,07
114	POKOJÓW GOŚCINNY	DEBIO	10,20
115	ŁAZIENKA	FLYTR ANTYPOLEZDOWE	4,07
116	POKOJÓW GOŚCINNY DLA NIEPEŁOSPRAWNYCH	DEBIO	21,03
117	ŁAZIENKA DLA NIEPEŁOSPRAWNYCH	FLYTR ANTYPOLEZDOWE	0,81
118	APARTAMENT - SALON	DEBIO	20,19
119	PRZEDSIÖNIEK	DEBIO	3,00
120	POKOJÓW GOŚCINNY	DEBIO	20,07
121	ŁAZIENKA	FLYTR ANTYPOLEZDOWE	4,00
122	PRZEDSIÖNIEK	DEBIO	3,42
123	POKOJÓW GOŚCINNY	DEBIO	13,22
124	ŁAZIENKA	FLYTR ANTYPOLEZDOWE	3,00
125	POKÓJ PORZĄDKOWE	FLYTR	3,18
126	BIEGOWY BIŚNIA	DEBIO	2,00
127	HALL - REKREACJA	DEBIO	42,08
128	ANEBK SOCLALNY	DEBIO	0,48
129	KORYTARZ	FLYTR BIŚNIA DO RENOWACJI	11,08
130	SALA KONFERENCYJNA	DEBIO	20,00
131	BALONIK	DEBIO	0,08
132	BYWALNA	DEBIO	22,72
133	ŁAZIENKA	DEBIO	14,40
134	POKÓJ PRYWATNY - SALON	DEBIO	21,07
135	POKÓJ PRYWATNY - BYWALNA	DEBIO	20,07
136	POKÓJ PRYWATNY - ŁAZIENKA	DEBIO	4,72
137	POKÓJ PRYWATNY - KORYTARZ	DEBIO	4,82
138	POKÓJ PRYWATNY - KUCHNIA	DEBIO	0,70
OGÓŁEM POW. ŁĄCZYŃNA - I PIĘTRO			Pu = 675,38
W TYM:			
CZĘŚĆ ŁĄCZYŃNA (POM. NR 101-133)			Pu = 597,70 m <sup>2</sup>
CZĘŚĆ PRYWATNA MIESZKALNA (POM. NR 134-138)			Pum = 77,68 m <sup>2</sup>

**LEGENDA:**

- INSTALACJA ŚWIATŁA - YDY 3x1,5mm<sup>2</sup> p/t  
OSPRZĘT HERMETYCZNY (PIWNICA),  
PODYTNKOWY (POZOSTAŁE)
- INSTALACJA GNIAZD WTYKOWYCH -  
YDY 3x2,5mm<sup>2</sup> p/t OSPRZĘT HERMETYCZNY  
(PIWNICA), PODYTNKOWY (POZOSTAŁE)
- A** OPRAWA DO ŚWIETŁÓWEK 2x36W IP20
- B** OPRAWA DO ŚWIETŁÓWEK 2x36W IP65
- C** OPRAWA 2x18W HERMETYCZNA IP65
- D** OPRAWA DO ŚWIETŁÓWEK 4x18W IP20
- AW** OPRAWA AWARYJNA LED 3W
- AW** OPRAWA AWARYJNA HERMETYCZNA
- P** PRALKA +6 kg 2400W szt. 2
- S** SUSZARKA 3000W szt. 1
- G** GRZEJNIK ELEKTRYCZNY
- X** KINKIET

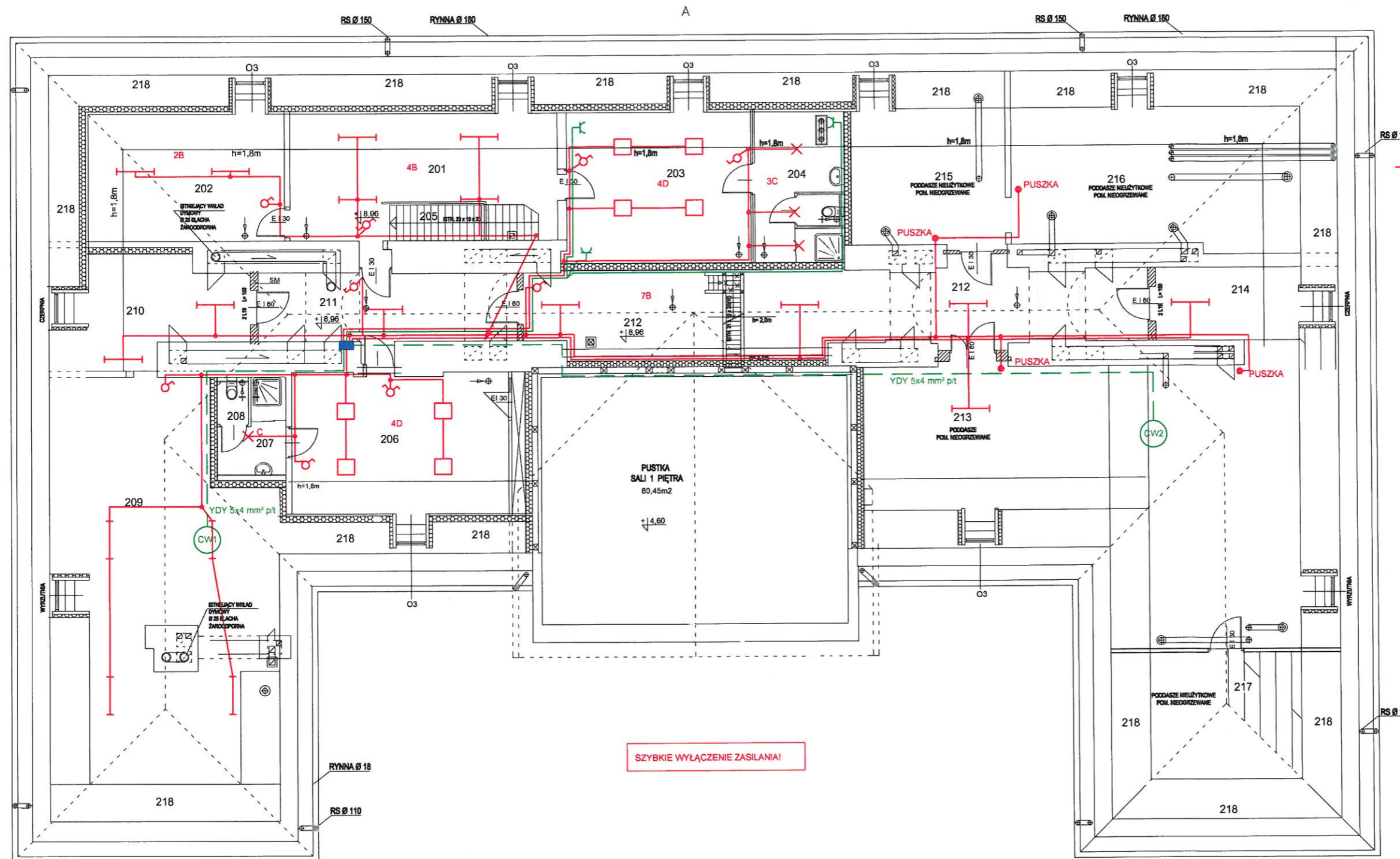


**SZYBKE WYŁĄCZENIE ZASILANIA!**

PRACOWNIA PROJEKTOWA RENOWACJA	
08-008 ZIELONA GÓRA UL. OCZŁA - HENRYKA ŁASAKA NR 1	
Nazwa i adres:	BUDYNEK USŁUGOWY - PAŁAC BOJADŁA UL. KOŚCIELNA NR 1
Tytuł rysunku:	RZUT I PIĘTRA INSTALACJA ŚWIATŁA I GNIAZD WTYKOWYCH
Projektant:	inż. MAREK SEWERYN upr. 108/770g w spec. Instalacyjno-Instalacyjnej
Sprawdził:	inż. ANDRZEJ WROTKOWSKI upr. 102/702g w spec. Instalacyjno-Instalacyjnej
Delta opracowania:	września 2016r. Skala: 1 : 100 Nr rys. E3



BOJADŁA - PAŁAC  
UL. KOŚCIELNA NR 1



- LEGENDA:**
- INSTALACJA ŚWIATŁA - YDY 3x1,5mm<sup>2</sup> p/t OSPRZĘT HERMETYCZNY (PIWNICA), PODTYNKOWY (POZOSTAŁE)
  - INSTALACJA GNIAZD WTYKOWYCH - YDY 3x2,5mm<sup>2</sup> p/t OSPRZĘT HERMETYCZNY (PIWNICA), PODTYNKOWY (POZOSTAŁE)
  - A** OPRAWA DO ŚWIETŁÓWEK 2x36W IP20
  - B** OPRAWA DO ŚWIETŁÓWEK 2x36W IP65
  - C** OPRAWA 2x18W HERMETYCZNA IP65
  - ⊗** OPRAWA WG ARANŻACJI WNETRZA
  - D** OPRAWA DO ŚWIETŁÓWEK 4x18W IP20
  - OPRAWA AWARYJNA LED 3W
  - AW OPRAWA AWARYJNA HERMETYCZNA
  - P** PRALKA +6 kg 2400W szt. 2
  - S** SUSZARKA 3000W szt. 1
  - G** GRZEJNIK ELEKTRYCZNY
  - CW2** CENTRALA WENTYLACYJNA
  - ⊗** KINKIET

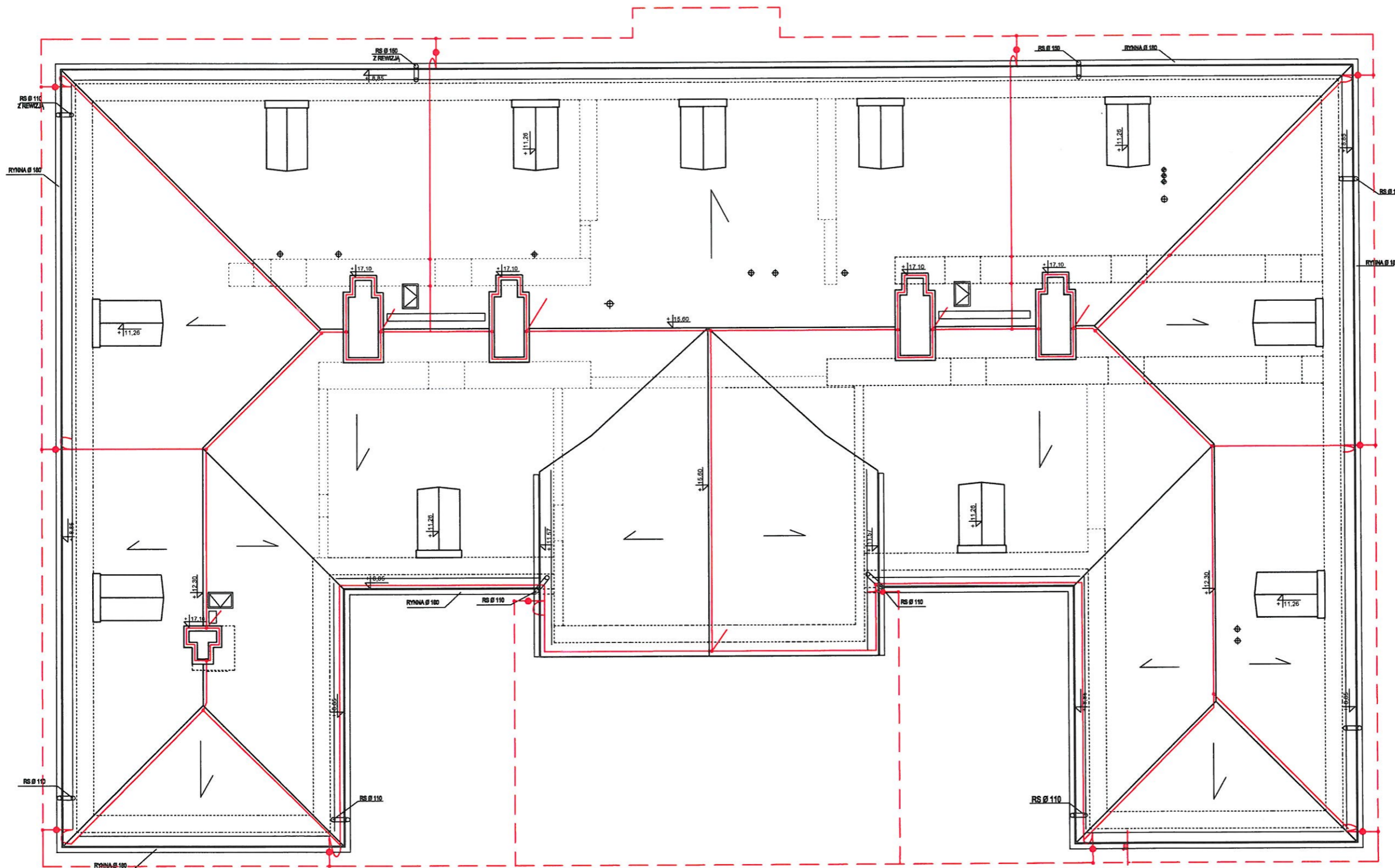
WYKAZ POMIESZCZEŃ  
OBJĘTYCH OPRACOWANIEM - PODDASZE

NR	NAZWA POMIESZCZENIA	POBUDZKA	POW. UŻYTKOWA	POW. PODDASZA
201	HALL - KŁATKA SCHODOWA	DEBIO	22,70	32,40
202	IMBAGAZYN	DEBIO	10,24	26,21
203	IZBIATNA PERSONELU DAMSKA	DEBIO	21,34	26,25
204	ŁAZIENKA PERSONELU DAMSKA	PLYTY CERAMICZNE	10,04	13,82
205	ŁAZIENKA PERSONELU MĘSKA	DEBIO	3,80	3,80
206	IZBIATNA PERSONELU MĘSKA	DEBIO	24,10	31,30
207	ŁAZIENKA PERSONELU MĘSKA	PLYTY CERAMICZNE	6,82	6,82
208	POMIĘSZCZENIE WC	PLYTY CERAMICZNE	1,80	1,80
209	POM. TECHNICZNE	DEBIO	42,70	63,23
210	KOMUNIKACJA	DEBIO	11,80	17,84
211	KOMUNIKACJA	DEBIO	18,43	18,43
212	KOMUNIKACJA	DEBIO	81,10	81,10
213	POM. TECHNICZNE	DEBIO	8,00	8,00
214	POM. TECHNICZNE	DEBIO	8,40	8,40
215	PODDASZE HELIOTYKOWE	DEBIO	-	32,00
216	PODDASZE HELIOTYKOWE	DEBIO	-	48,00
217	PODDASZE HELIOTYKOWE	DEBIO	-	16,00
218	PODDASZE HELIOTYKOWE	DEBIO - WŁAŚNIA WERTYKALNA WYMIANA POWIETRZA OD SPOW. POKŁADU	-	71,10
OGÓŁEM POW. UŻYTKOWA - PODDASZE			Pu = 295,70	400,40 m <sup>2</sup>

PRACOWNIA PROJEKTOWA RENOWACJA			
66-003 ZIELONA GÓRA UL. OCZŁA - HENRYKA ŁASAKA NR 1			
Nazwa i adres:	BUDYNEK USŁUGOWY - PAŁAC BOJADŁA UL. KOŚCIELNA NR 1		
Tytuł rysunku:	INSTALACJA ŚWIATŁA I GNIAZD WTYKOWYCH		
Projektant:	inż. MAREK SEWERYN	upr. 1807712g	w spec. Instalacyjno-Instalacyjnej
Sprawdził:	inż. ANDRZEJ WROTKOWSKI	upr. 1827702g	w spec. Instalacyjno-Instalacyjnej
Data opracowania:	wrzesień 2016r.	Skala: 1 : 100	Nr rys. E4



BOJADŁA - PAŁAC  
UL. KOŚCIELNA NR 1



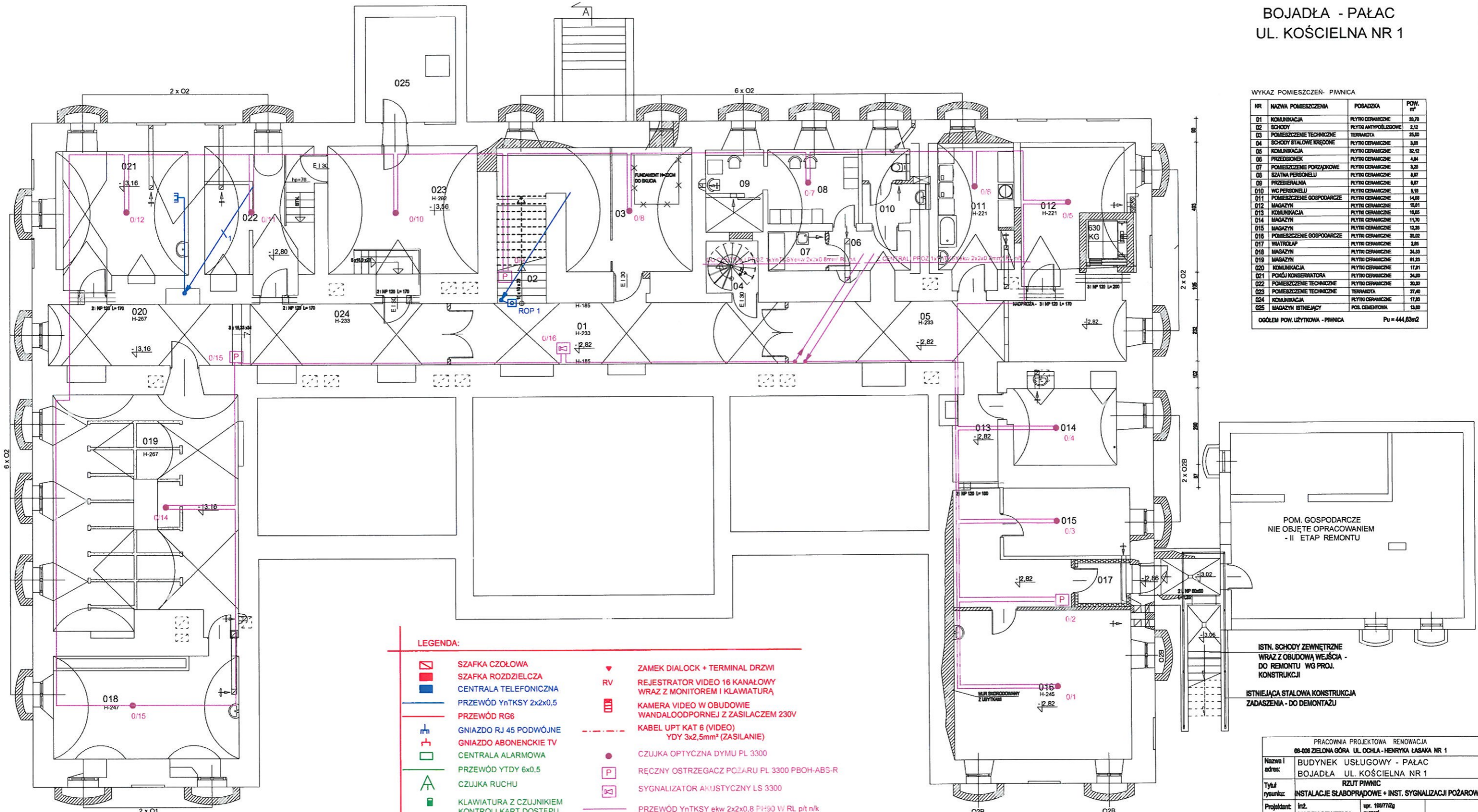
PRACOWNIA PROJEKTOWA RENOWACJA			
68-006 ZIELONA GÓRA UL. OCZLA - HENRYKA LASAKA NR 1			
Nazwa i adres:	BUDYNEK USŁUGOWY - PAŁAC BOJADŁA UL. KOŚCIELNA NR 1		
Tytuł rysunku:	RZUT DACHU INSTALACJA ODGROMOWA		
Projektant:	inż. MAREK SEWERYN	upr. 100/77/Zg w spec. Instalacyjno-Instalacyjnej	
Sprawdził:	inż. ANDRZEJ WROTKOWSKI	upr. 182/70/Zg w spec. Instalacyjno-Instalacyjnej	
Data opracowania:	września 2016r.	Skala: 1 : 100	Nr rys. E5



BOJADŁA - PAŁAC  
UL. KOŚCIELNA NR 1

WYKAZ POMIESZCZEŃ - PIWNICA

NR	NAZWA POMIESZCZENIA	POBUDOWA	POW. m <sup>2</sup>
01	KOMUNIKACJA	PLYTY CERAMICZNE	35,70
02	BOCHDY	PLYTY ANTYPOŚLIZKOWE	2,12
03	POMIESZCZENIE TECHNICZNE	TERMOIZOLACJA	35,50
04	SZKOPY STALOWE KWIĄCZONE	PLYTY CERAMICZNE	3,30
05	KOMUNIKACJA	PLYTY CERAMICZNE	32,12
06	PRZEDSIENIE	PLYTY CERAMICZNE	4,84
07	POMIESZCZENIE PORZĄDKOWE	PLYTY CERAMICZNE	3,28
08	SZATNA PERSONELU	PLYTY CERAMICZNE	8,87
09	PRZEBIEGALNA	PLYTY CERAMICZNE	6,87
010	WC PERSONELU	PLYTY CERAMICZNE	5,18
011	POMIESZCZENIE GOSPODARZE	PLYTY CERAMICZNE	14,88
012	MAGAZYN	PLYTY CERAMICZNE	15,81
013	KOMUNIKACJA	PLYTY CERAMICZNE	16,85
014	MAGAZYN	PLYTY CERAMICZNE	11,70
015	MAGAZYN	PLYTY CERAMICZNE	12,26
016	POMIESZCZENIE GOSPODARZE	PLYTY CERAMICZNE	30,82
017	WATROLAP	PLYTY CERAMICZNE	2,26
018	MAGAZYN	PLYTY CERAMICZNE	24,03
019	MAGAZYN	PLYTY CERAMICZNE	61,23
020	KOMUNIKACJA	PLYTY CERAMICZNE	17,81
021	POKÓJ KONSERWATORA	PLYTY CERAMICZNE	24,00
022	POMIESZCZENIE TECHNICZNE	TERMOIZOLACJA	20,32
023	POMIESZCZENIE TECHNICZNE	TERMOIZOLACJA	27,45
024	KOMUNIKACJA	PLYTY CERAMICZNE	17,85
025	MAGAZYN ISTNIEJĄCY	POBUDOWA	13,80
OGÓLEM POW. UŻYTKOWA - PIWNICA			Pu = 444,83m <sup>2</sup>

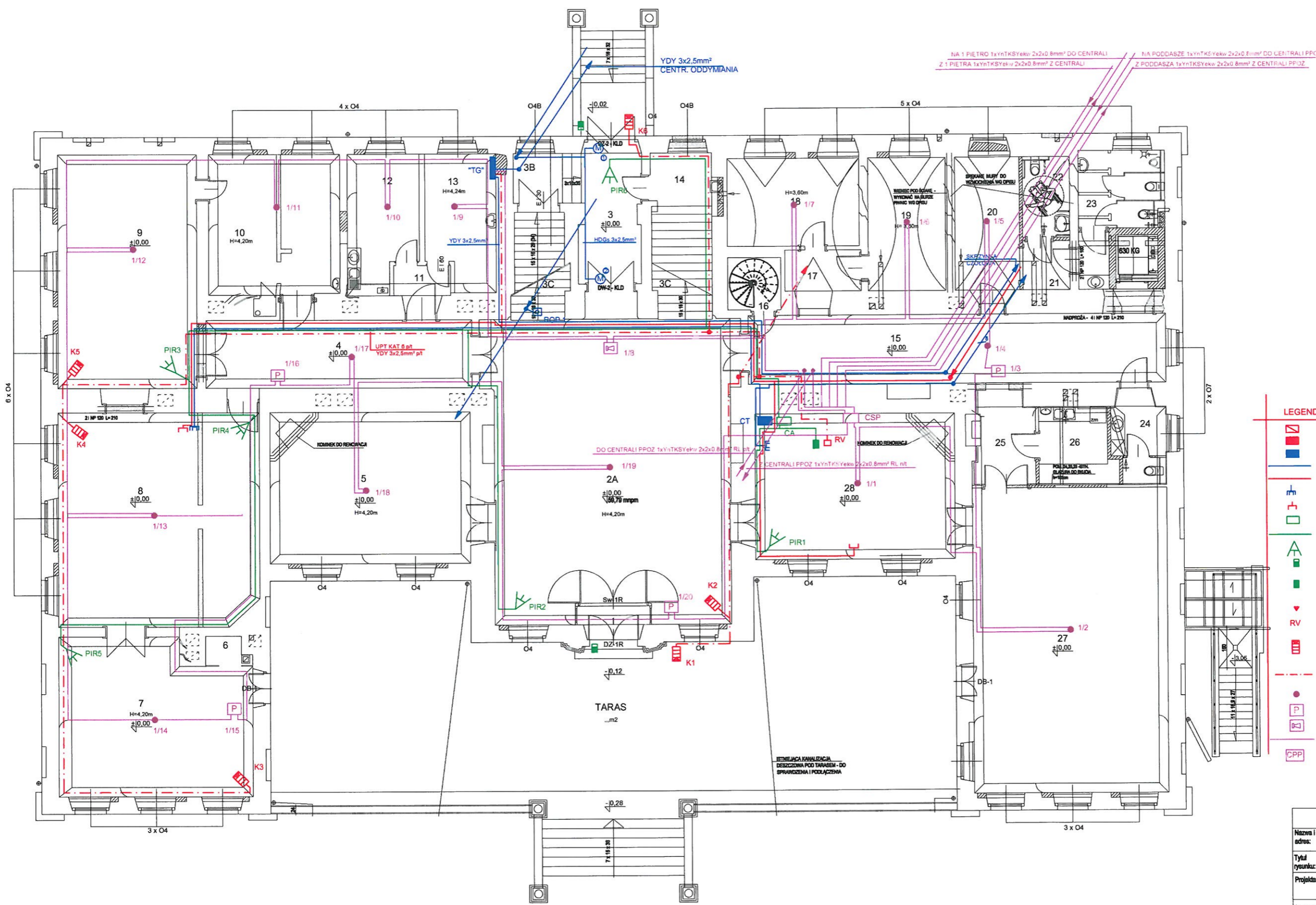


- LEGENDA:**
- SZAFKA CZOŁOWA
  - SZAFKA ROZDZIELCZA
  - CENTRALA TELEFONICZNA
  - PRZEWÓD YnTKSY 2x2x0,5
  - PRZEWÓD RG6
  - GNIAZDO RJ 45 PODWÓJNE
  - GNIAZDO ABONENCKIE TV
  - CENTRALA ALARMOWA
  - PRZEWÓD YTDY 6x0,5
  - CZUJKA RUCHU
  - KLAWIATURA Z CZUJNIKIEM KONTROLI KART DOSTĘPU
  - MONITOR Z KLAWIATURĄ LED DO CENTRALI ALARMOWEJ
  - ▼ ZAMEK DIALOCK + TERMINAL DRZWI
  - RV REJESTRATOR VIDEO 16 KANAŁOWY WRAZ Z MONITOREM I KLAWIATURĄ
  - KAMERA VIDEO W OBUĐOWIE WANDALOOPORNEJ Z ZASILACZEM 230V
  - KABEL UPT KAT 6 (VIDEO) YDY 3x2,5mm<sup>2</sup> (ZASILANIE)
  - CZUJKA OPTYCZNA DYMU PL 3300
  - P RĘCZNY OSTRZEGACZ POŻARU PL 3300 PBOH-ABS-R
  - SYGNALIZATOR AKUSTYCZNY LS 3300
  - PRZEWÓD YnTKSY ekw 2x2x0,8 PH90 W RL p/t n/k
  - CPP CENTRALA SYGNALIZACJI POŻARU

PRACOWNIA PROJEKTOWA RENOWACJA			
66-008 ZIELONA GÓRA UL. OCZLA - HENRYKA LASAKA NR 1			
Nazwa i adres:	BUDYNEK USŁUGOWY - PAŁAC BOJADŁA UL. KOŚCIELNA NR 1		
Tytuł rysunku:	RZUT PIWNIC		
Projektant:	inż. MAREK SEWERYN	upr. 1987/02g w spec. instalacyjno-ochronnej	
Sprawdził:	inż. ANDRZEJ WROTKOWSKI	upr. 182/76/02g w spec. instalacyjno-ochronnej	
Data opracowania:	września 2018r.	Skala: 1 : 100	Nr rys. E6



BOJADŁA - PAŁAC  
UL. KOŚCIELNA NR 1



WYKAZ POMIESZCZEŃ - PARTER

NR	NAZWA POMIESZCZENIA	POSADZKA	Pow. m <sup>2</sup>
1	WIATROŁAP	PLYTKI STYRENIANE	3,03
2A	HALL - CZĘŚĆ A	PLYTKI STYRENIANE	100,16
3	KOMUNIKACJA	PLYTKI STYRENIANE	113,40
3B	SCHODY DO PRACOWNI	PLYTKI ANTYPOŻAROWE	7,80
3C	SCHODY NA 1 PIĘTRO	DEBIO BITKI	10,82
4	HALL - KOMUNIKACJA	DEBIO	26,10
5	PRACOWNIA NAUKOWA	DEBIO / PARKET	41,24
6	BIURO	PLYTKI	1,20
7	SALA WYSTAWIENICZA NR 1	DEBIO / PARKET	30,80
8	SALA WYSTAWIENICZA NR 2	DEBIO / PARKET	30,80
9	SALA WYSTAWIENICZA NR 3	DEBIO / PARKET	44,82
10	SALA WYSTAWIENICZA 4	DEBIO / PARKET	26,40
11	KOMUNIKACJA	PLYTKI ANTYPOŻAROWE	3,40
12	POKOJ PREZENTOWY	DEBIO	12,80
13	POMIESZCZENIE TECHNICZNE	PLYTKI ANTYPOŻAROWE	12,20
14	POKÓJ NA SPRZĘT PORZĄDKOWY	PLYTKI ANTYPOŻAROWE	7,20
15	HALL - KOMUNIKACJA	PLYTKI STYRENIANE	30,55
16	BITKI SCHODY KRĘCOŃE	PLYTKI - ŚLACHA BITKI	2,20
17	KORYTARZ	PLYTKI ANTYPOŻAROWE	6,10
18	POKOJ BIUROWY	DEBIO	16,24
19	POKOJ BIUROWY	DEBIO	14,32
20	HALL - SZATNA	PLYTKI ANTYPOŻAROWE	11,80
21	KORYTARZ	PLYTKI ANTYPOŻAROWE	3,10
22	WC DAMSKIE NIEPEŁNOSPRAWNI	PLYTKI ANTYPOŻAROWE	6,20
23	WC MĘSKIE	PLYTKI ANTYPOŻAROWE	11,20
24	WC PERSOŃNELU	PLYTKI ANTYPOŻAROWE	6,40
25	KOMUNIKACJA	PLYTKI ANTYPOŻAROWE	0,80
26	ZAPLECZE SALI ZYWIŁAJNA	PLYTKI ANTYPOŻAROWE	7,20
27	SALA WIELOFUNKCYJNA	DEBIO / PARKET	81,20
28	HALL - INFORMACJA	DEBIO / PARKET	40,80
OGÓLNE POW. UŻYTKOWA - PARTER			Pu = 610,28 m <sup>2</sup>

- LEGENDA:
- SZAFKA CZOŁOWA
  - SZAFKA ROZDZIELCZA
  - CENTRALA TELEFONICZNA
  - PRZEWÓD YnTKSY 2x2x0,5
  - PRZEWÓD RG6
  - m GNIAZDO RJ 45 PODWÓJNE
  - m GNIAZDO ABONENCKIE TV
  - CENTRALA ALARMOWA
  - PRZEWÓD YTDY 6x0,5
  - ▲ CZUJKA RUCHU
  - KLAWIATURA Z CZUJNIKIEM KONTROLI KART DOSTĘPU
  - MONITOR Z KLAWIATURĄ LED DO CENTRALI ALARMOWEJ
  - ▼ ZAMEK DIALOCK + TERMINAL DRZWI
  - RV REJESTRATOR VIDEO 16 KANAŁOWY WRAZ Z MONITOREM I KLAWIATURĄ
  - KAMERA VIDEO W OBUWIDOWIE WANDALOODPORNEJ Z ZASILACZEM 230V
  - KABEL UPT KAT 6 (VIDEO) YDY 3x2,5mm<sup>2</sup> (ZASILANIE)
  - CZUJKA OPTYCZNA DYMU PL 3300
  - P RĘCZNY OSTRZEGACZ POŻARU PL 3300 PBOH-ABS-R
  - SYGNALIZATOR AKUSTYCZNY LS 3300
  - PRZEWÓD YnTKSY ekw 2x2x0,8 PH90 W RL p/t n/k
  - CPP CENTRALA SYGNALIZACJI POŻARU

PRACOWNIA PROJEKTOWA RENOWACJA 66-006 ZIELONA GÓRA UL. OCZKA - HENRYKA ŁASAKA NR 1	
Nazwa i adres:	BUDYNEK USŁUGOWY - PAŁAC BOJADŁA UL. KOŚCIELNA NR 1
Tytuł rysunku:	RZUT PARTERU INSTALACJE ŚLABOPRĄDOWE + INSTALACJE SYGNALIZACJI POŻARU
Projektant:	inż. MAREK SEWERYN upr. 198/7742g w spec. instalacyjno-energetycznej
Sprawił:	inż. ANDRZEJ WRÓTKOWSKI upr. 182/7842g w spec. instalacyjno-energetycznej
Data opracowania:	wrzesień 2018r. Skala: 1 : 100 Nr rys. E7

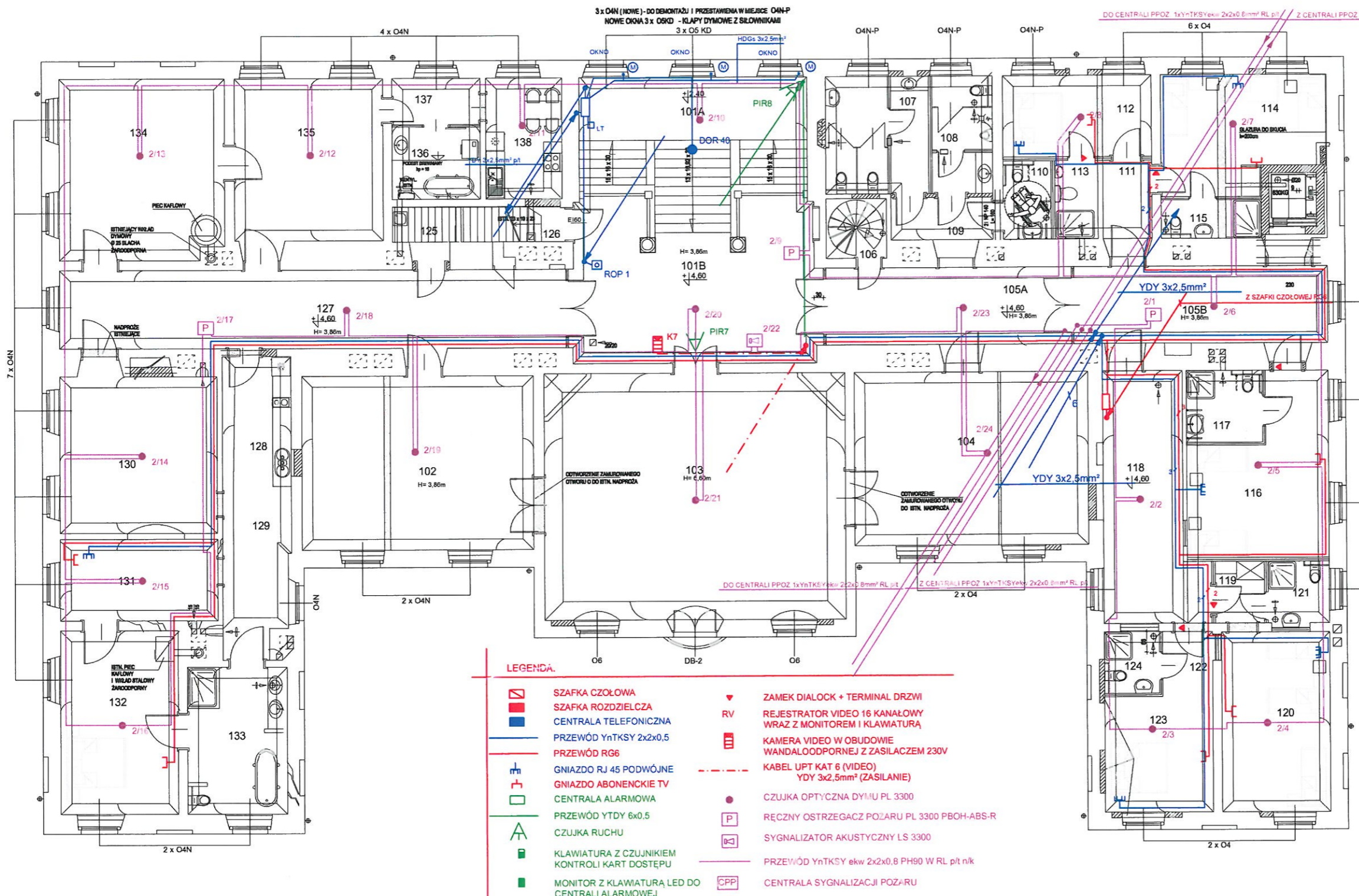


BOJADŁA - PAŁAC  
UL. KOŚCIELNA NR 1

WYKAZ POMIESZCZEN  
OBJĘTYCH OPRACOWANIEM - I PIĘTRO

NR	NAZWA POMIESZCZENIA	POBUDZKA	POW. m <sup>2</sup>
101A	KIATKA SCHODOWA	DEBR	39,79
101B	HALL - KUMARAKACJA	DEBR	42,88
102	CZYTELNA - BIBLIOTEKA	DEBR	42,44
103	BALA SEMINARIJNA	DEBR	70,87
104	BALA SEMINARIJNA	DEBR	42,78
105A	HALL - RESEPCJA BAL SEMINARIJNYCH	DEBR	30,82
105B	RESEPCJA DLA POKOJ GOSCIANYCH	DEBR	30,87
106	STN. SCHODY KRĘCOSE	PLYTR - SŁACHA STN.	2,66
107	WC DAMSKIE	PLYTR ANTYPOŁOŻOWE	10,30
108	WC MĘSKIE	PLYTR ANTYPOŁOŻOWE	7,28
109	KORYTARZ	DEBR	4,08
110	WC NIEPEŁNOSPRAWNYCH	PLYTR ANTYPOŁOŻOWE	3,88
111	KORYTARZ	DEBR	4,08
112	POKOJ GOSCIANY	DEBR	12,88
113	ŁAZIENKA	PLYTR ANTYPOŁOŻOWE	3,67
114	POKOJ GOSCIANY	DEBR	10,30
115	ŁAZIENKA	PLYTR ANTYPOŁOŻOWE	4,07
116	POKOJ GOSCIANY DLA NIEPEŁNOSPRAWNYCH	DEBR	21,88
117	ŁAZIENKA DLA NIEPEŁNOSPRAWNYCH	PLYTR ANTYPOŁOŻOWE	8,81
118	APARTAMENT - SALON	DEBR	25,18
119	PRZEDSIÓDNEK	DEBR	3,38
120	POKOJ GOSCIANY	DEBR	30,87
121	ŁAZIENKA	PLYTR ANTYPOŁOŻOWE	4,08
122	PRZEDSIÓDNEK	DEBR	3,42
123	POKOJ GOSCIANY	DEBR	13,22
124	ŁAZIENKA	PLYTR ANTYPOŁOŻOWE	3,88
125	POM. PORZĄDKOWE	PLYTR	3,18
126	SCHODY STN.	DEBR	2,66
127	HALL - RESEPCJA	DEBR	42,88
128	ANEKS SOCJALNY	DEBR	8,48
129	KORYTARZ	PLYTR STN. DO RESEPCJI	11,88
130	BALKA KONFERENCYJNA	DEBR	10,88
131	BALONK	DEBR	13,88
132	BYPALNA	DEBR	22,72
133	ŁAZIENKA	DEBR	14,42
134	POM. PRYWATNE - SALON	DEBR	31,87
135	POM. PRYWATNE - BYPALNA	DEBR	28,87
136	POM. PRYWATNE - ŁAZIENKA	DEBR	8,72
137	POM. PRYWATNE - KORYTARZ	DEBR	4,32
138	POM. PRYWATNE - KUCHNIA	DEBR	8,78
OGÓLEM POW. UŻYTKOWA - I PIĘTRO			Pu = 675,38

W TYM:  
CZĘŚĆ UŻYTKOWA (POM. NR 01-133) Pu = 597,70 m<sup>2</sup>  
CZĘŚĆ PRYWATNA MIESZKALNA (POM. NR 134-138) Pu = 77,68 m<sup>2</sup>

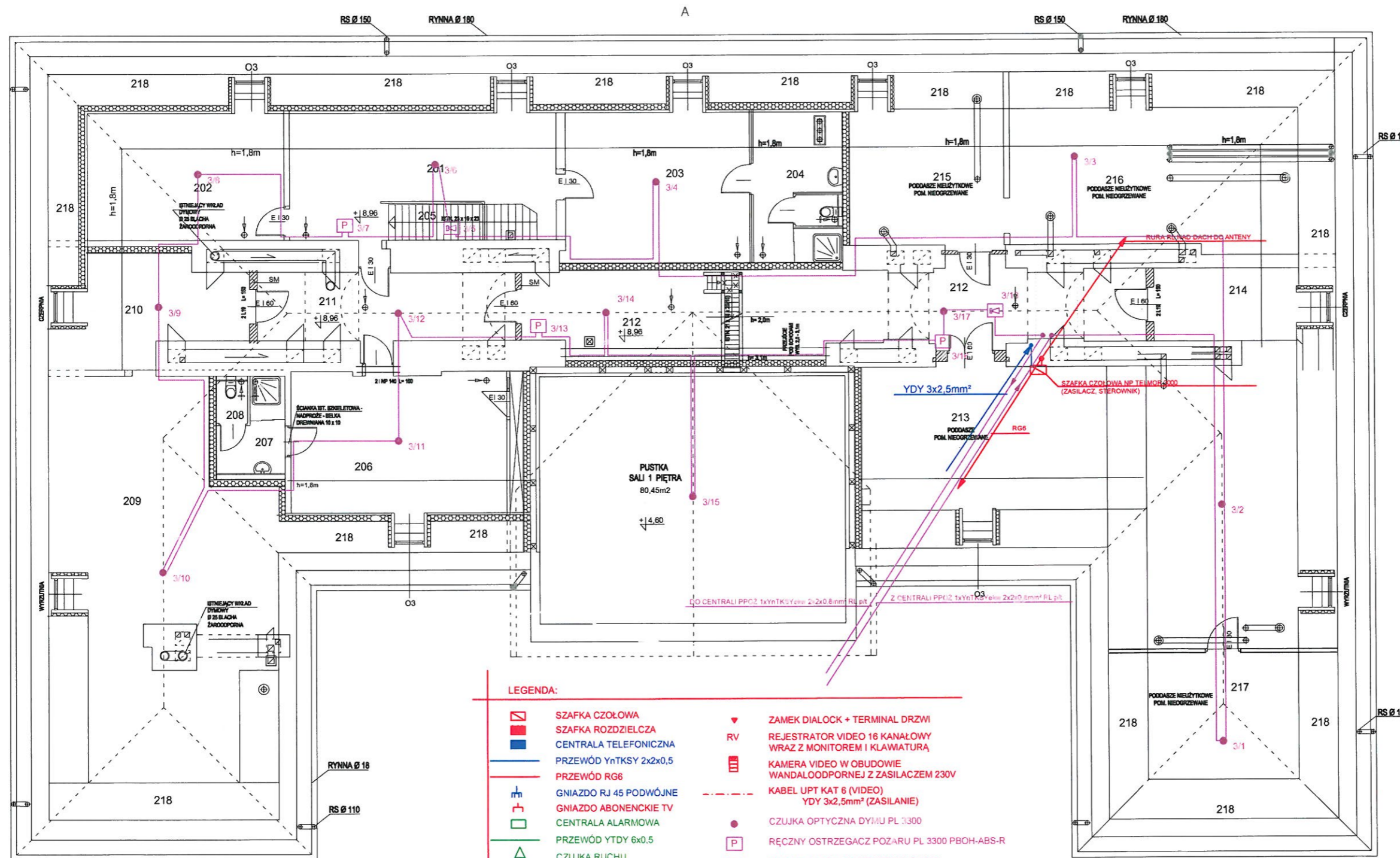


- LEGENDA.**
- SZAFKA CZOŁOWA
  - SZAFKA ROZDZIELCZA
  - CENTRALA TELEFONICZNA
  - PRZEWÓD YnTKSY 2x2x0,5
  - PRZEWÓD RG6
  - ⊕ GNIAZDO RJ 45 PODWÓJNE
  - ⊕ GNIAZDO ABONENCKIE TV
  - CENTRALA ALARMOWA
  - PRZEWÓD YTDY 6x0,5
  - ▲ CZUJKA RUCHU
  - KLAWIATURA Z CZUJNIKIEM KONTROLI KART DOSTĘPU
  - MONITOR Z KLAWIATURĄ LED DO CENTRALI ALARMOWEJ
  - ▼ ZAMEK DIALOCK + TERMINAL DRZWI
  - RV REJESTRATOR VIDEO 16 KANAŁOWY WRAZ Z MONITOREM I KLAWIATURĄ
  - KAMERA VIDEO W OBUWIDOWIE WANDALOODPORNEJ Z ZASILACZEM 230V
  - - - KABEL UPT KAT 6 (VIDEO) YDY 3x2,5mm<sup>2</sup> (ZASILANIE)
  - CZUJKA OPTYCZNA DYMIU PL 3300
  - P RĘCZNY OSTRZEGACZ POŻARU PL 3300 PBOH-ABS-R
  - SYGNALIZATOR AKUSTYCZNY LS 3300
  - PRZEWÓD YnTKSY ekw 2x2x0,8 PH90 W RL p/t nik
  - CPP CENTRALA SYGNALIZACJI POŻARU

PRACOWNIA PROJEKTOWA RENOWACJA		
05-006 ZIELONA GÓRA UL. OCZKA - HENRYKA ŁASAKA NR 1		
Nazwa i adres:	BUDYNEK USŁUGOWY - PAŁAC BOJADŁA UL. KOŚCIELNA NR 1	
Tytuł rysunku:	RZUT I PIĘTRA INSTALACJE SŁABOPRĄDOWE + INSTALACJE SYGNALIZACJI POŻARU	
Projektant:	inż. MAREK SEWERYN	upr. 198/77/2g w spec. Instalacyjno-Instalacyjnej
Sprawdził:	inż. ANDRZEJ WROTKOWSKI	upr. 102/79/2g w spec. Instalacyjno-Instalacyjnej
Data opracowania:	września 2016r.	Skala: 1 : 100 Nr rys. E8



BOJADŁA - PAŁAC  
UL. KOŚCIELNA NR 1



LEGENDA:

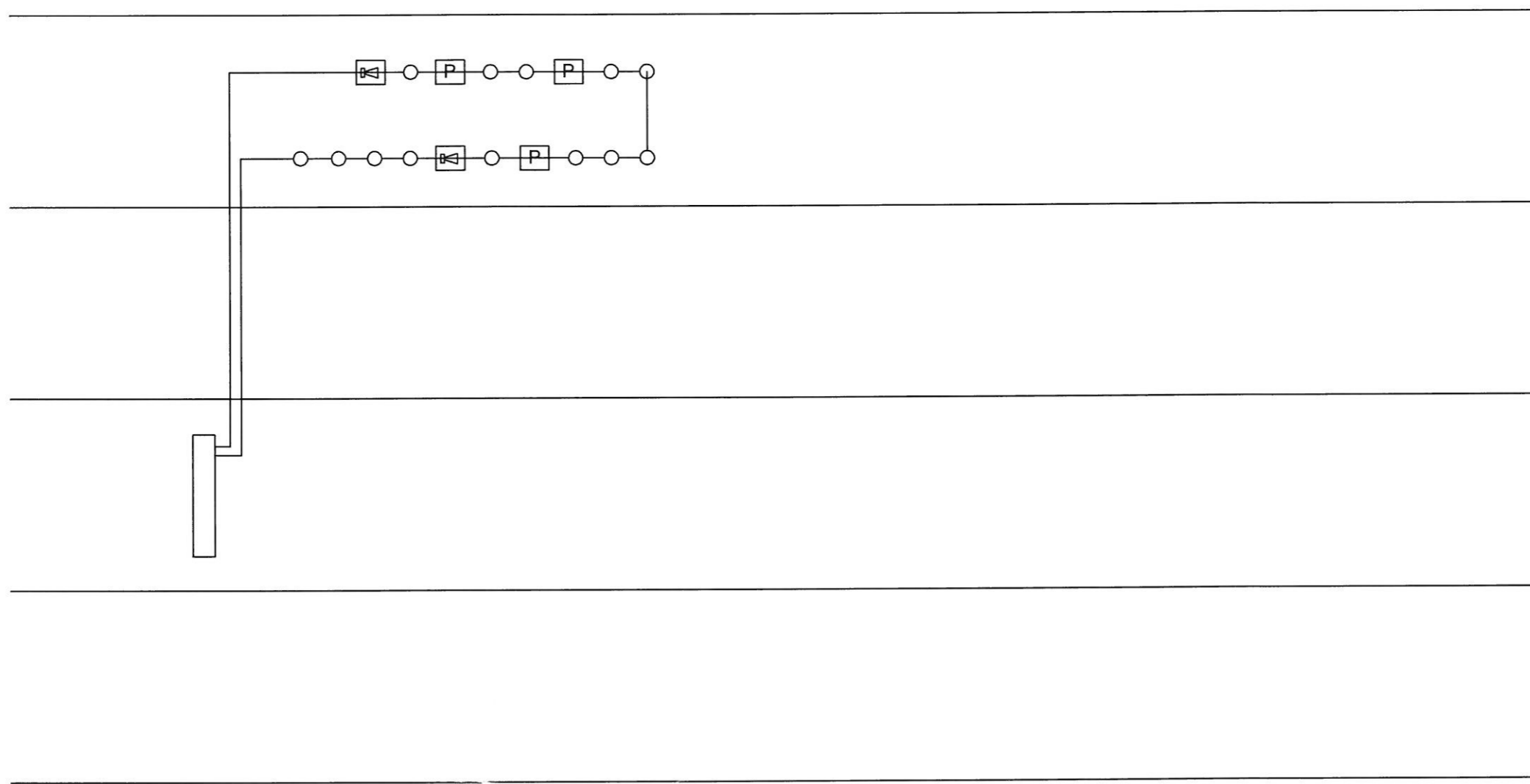
- SZAFKA CZOŁOWA
- SZAFKA ROZDZIELCZA
- CENTRALA TELEFONICZNA
- PRZEWÓD YnTKSY 2x2x0,5
- PRZEWÓD RG6
- ⌋ GNIAZDO RJ 45 PODWÓJNE
- ⌋ GNIAZDO ABONENCKIE TV
- ⌋ CENTRALA ALARMOWA
- PRZEWÓD YTDY 6x0,5
- CZUJKA RUCHU
- KLAWIATURA Z CZUJNIKIEM KONTROLI KART DOSTĘPU
- MONITOR Z KLAWIATURĄ LED DO CENTRALI ALARMOWEJ
- ▼ ZAMEK DIALOCK + TERMINAL DRZWI
- RV REJESTRATOR VIDEO 16 KANAŁOWY WRAZ Z MONITOREM I KLAWIATURĄ
- KAMERA VIDEO W OBUDOWIE WANDALOODPORNEJ Z ZASILACZEM 230V
- KABEL UPT KAT 6 (VIDEO) YDY 3x2,5mm<sup>2</sup> (ZASILANIE)
- CZUJKA OPTYCZNA DYMU PL 3300
- P RĘCZNY OSTRZEGACZ POZARU PL 3300 PBOH-ABS-R
- ⌋ SYGNALIZATOR AKUSTYCZNY LS 3300
- PRZEWÓD YnTKSY ekw 2x2x0,8 PH90 W RL p/t n/k
- CPP CENTRALA SYGNALIZACJI POZARU

WYKAZ POMIESZCZEŃ  
OBJĘTYCH OPRACOWANIEM - PODDASZE

NR	NAZWA POMIESZCZENIA	POBUDZKA	POW. UŻYTKOWA	POW. PODDASZA
201	HALL - KŁATKA SCHODOWA	DESH	22,70	32,40
202	MAGAZYN	DESH	15,24	25,21
203	SZATNIA PERSONELU DAMSKA	DESH	21,24	25,25
204	ŁAZIENKA PERSONELU DAMSKA	PLYTY CERAMICZNE	10,24	10,82
205	SCHODY	DESH	3,85	3,85
206	SZATNIA PERSONELU MĘSKA	DESH	24,10	21,30
207	ŁAZIENKA PERSONELU MĘSKA	PLYTY CERAMICZNE	6,82	6,82
208	POMIĘSzcZENIE WC	PLYTY CERAMICZNE	1,80	1,80
209	POM. TECHNICZNE	DESH	42,70	43,23
210	KOMUNIKACJA	DESH	11,33	17,84
211	KOMUNIKACJA	DESH	16,43	16,43
212	KOMUNIKACJA	DESH	81,10	81,10
213	POM. TECHNICZNE	DESH	42,80	42,80
214	POM. TECHNICZNE	DESH	8,40	40,80
215	PODDASZE HELIŻYTYWNE	DESH	-	22,20
216	PODDASZE HELIŻYTYWNE	DESH	-	40,80
217	PODDASZE HELIŻYTYWNE	DESH	-	10,80
218	PODDASZE HELIŻYTYWNE	DESH	-	71,10
OGÓŁEM POW. UŻYTKOWA - PODDASZE			Pu = 295,70	14830,40 m <sup>2</sup>

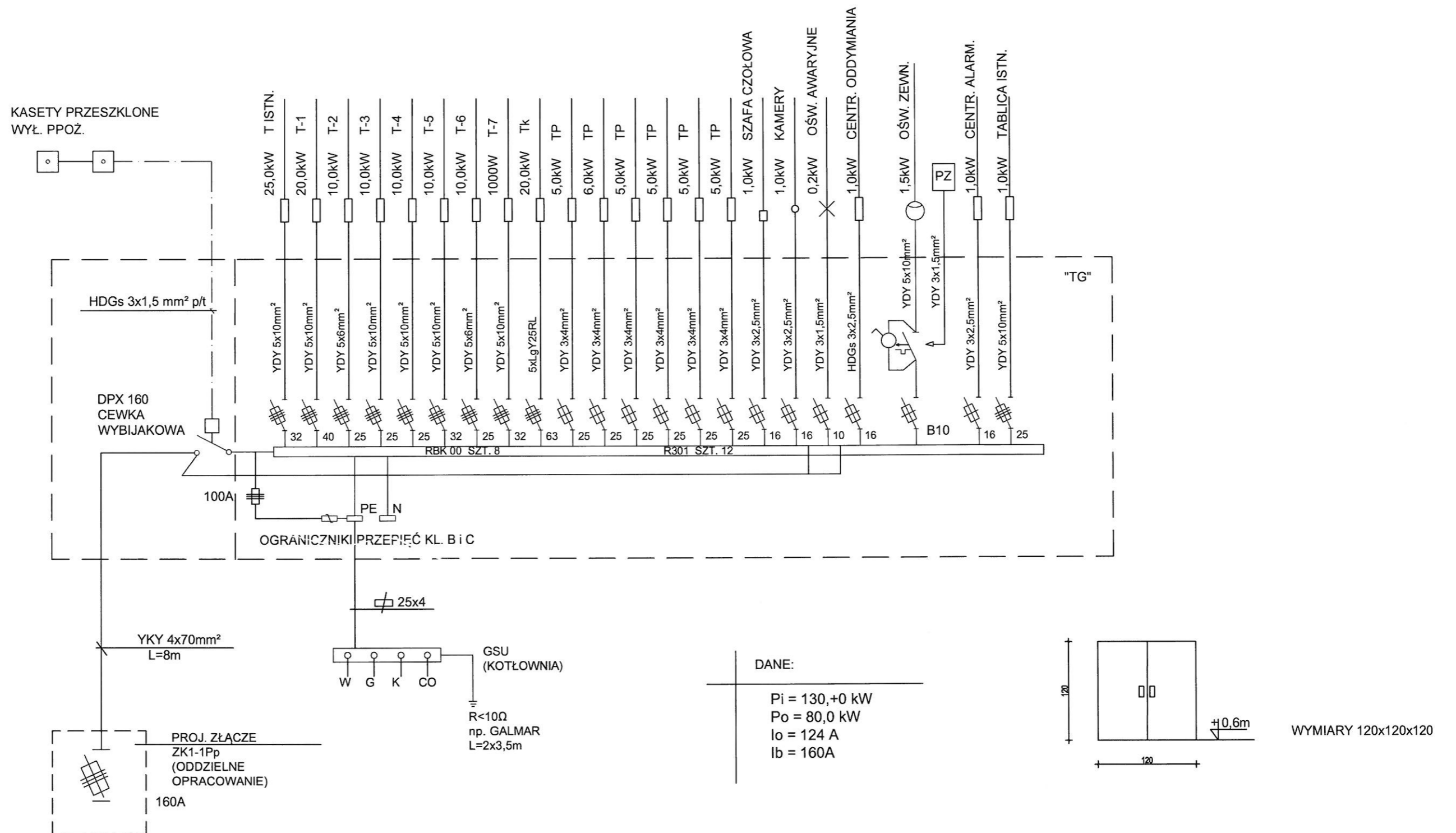
PRACOWNIA PROJEKTOWA RENOWACJA	
68-008 ZIELONA GÓRA UL. OCZKA - HENRYKA ŁASAKA NR 1	
Nazwa i adres:	BUDYNEK USŁUGOWY - PAŁAC BOJADŁA UL. KOŚCIELNA NR 1
Tytuł rysunku:	RZUT 1 PODDASZA INSTALACJE SŁABOPRĄDOWE + INSTALACJE SYGNALIZACJI POŻARU
Projektant:	inż. MAREK SEWERYN upr. 182/77/2g w spec. instalacyjno-tytułowej
Sprawdził:	inż. ANDRZEJ WROTKOWSKI upr. 182/78/2g w spec. instalacyjno-tytułowej
Data opracowania:	wrzesień 2016r. Skala: 1 : 100 Nr rys. E9





PRACOWNIA PROJEKTOWA RENOWACJA			
86-006 ZIELONA GÓRA UL. OCHŁA - HENRYKA ŁASAKA NR 1			
Nazwa i adres:	BUDYNEK USŁUGOWY - PAŁAC BOJADŁA UL. KOŚCIELNA NR 1		
Tytuł rysunku:	RZUT 1 Poddasza INSTALACJE SŁABOPRĄDOWE + INSTALACJE SYGNALIZACJI POŻARU		
Projektant:	inż. MAREK SEWERYN	upr. 196/77Zg w spec. Instalacyjno-ktynicznej	
Sprawdził:	inż. ANDRZEJ WROTKOWSKI	upr. 182/76Zg w spec. Instalacyjno-ktynicznej	
Data opracowania:	wrzesień 2016r.	Skala: 1 : 100	Nr rys. E9





SZYBKIE WYŁĄCZENIE ZASILANIA!

PRACOWNIA PROJEKTOWA RENOWACJA 66-006 ZIELONA GÓRA UL. OCHLA - HENRYKA ŁASAKA NR 1		
Nazwa i adres:	BUDYNEK USŁUGOWY - PAŁAC BOJADŁA UL. KOŚCIELNA NR 1	
Tytuł rysunku:	SCHEMAT TABLICY "TG"	
Projektant:	inż. MAREK SEWERYN	upr. 198/77/Zg w specj. instalacyjno-inżynierskiej
Sprawdził:	inż. ANDRZEJ WROTKOWSKI	upr. 182/76/Zg w specj. instalacyjno-inżynierskiej
Data opracowania:	wrzesień 2016r.	Nr rys. E10